

### เจาะลึก Technical ตอน กราฟแท่งเทียน (5)

กลับมาคุยเรื่องรูปแบบแท่งเทียนกันต่อ นะครับ ฉบับนี้จะมาเริ่มรูปแบบที่มีแท่งเทียนมากกว่า 1 แท่งกันบ้างครับ

แต่ก่อนที่จะเริ่ม ขอสรุปหลักการตีความหรือใช้รูปแบบกลับตัวต่างๆ ของแท่งเทียนกันก่อนครับ

สมมติว่าเรากำลังจะดูรูปแบบการกลับตัว นอกจากการพิจารณารูปแบบแท่งเทียนแล้วยัง **ควรพิจารณาอย่างน้อย 3 สิ่งต่อไปนี้ประกอบด้วย**

#### 1. ก่อนหน้าที่จะเกิดรูปแบบ เป็นแนวโน้มอะไร

เช่น ในกรณีที่แท่งเทียนเกิดรูปแบบกลับตัวขาขึ้น (Bullish Reversal) เช่น Hammer เป็นต้น แนวโน้มก่อนหน้านี้ควรจะเป็นแนวโน้มขาลงมาก่อน การพบรูปแบบกลับตัวขาขึ้น ที่เกิดในภาวะขาขึ้นอยู่แล้ว อาจเป็นแค่การบอกความแข็งแกร่งของขาขึ้น แต่ไม่ใช่การกลับตัว

สำหรับวิธีการพิจารณาคร่าวๆ ว่า ณ ขณะนั้นอยู่ในแนวโน้มขาขึ้นหรือขาลง ก็ทำได้หลายวิธี เช่น

1.1 ดูจากราคา ว่าราคาทำ Higher High, Higher Low สำหรับแนวโน้มขาขึ้น และ Lower High, Lower Low สำหรับแนวโน้มขาลง

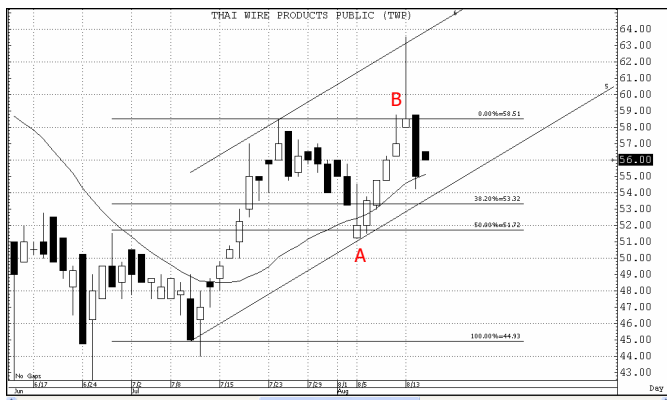
1.2 ดูจากเส้นค่าเฉลี่ยเคลื่อนที่ เช่น ราคาอยู่เหนือเส้น SMA 20 วัน เป็นแนวโน้มขาขึ้น หากต่ำกว่าเป็นขาลง

1.3 ดูจากอินดิเคเตอร์ เช่น MACD > 0 หรือ DI+ มากกว่า DI- เป็นแนวโน้มขาขึ้น หากน้อยกว่าเป็นขาลง เป็นต้น

#### 2. ขณะเกิดรูปแบบ สภาวะแวดล้อมเป็นอย่างไร

เช่น ในกรณีที่แท่งเทียนเกิดรูปแบบกลับตัวขาขึ้น หากเกิดขึ้นบริเวณที่เป็นแนวรับพอดี ก็ยิ่งมีนัยสำคัญมากยิ่งขึ้น

การพิจารณาแนวรับง่าย ๆ ก็เช่น ดูจุดต่ำสุดที่มีการกลับตัวครั้งก่อนหน้า เส้นเทรนไลน์ หรือแม้กระทั่งใช้การวัด Fibonacci Retracement เป็นต้น



จากรูปตัวอย่าง จะเห็นว่า พอราคาย่อจากจุดสูงสุดแถว 58.5 บาท แล้วถอยลงมาถึงจุด A ก็เกิดรูปแบบ Inverted Hammer ตรงแนว Fibonacci Retracement 50% พอดี แล้วราคาก็กลับตัวขึ้นมาพอราคาขึ้นไปใกล้ยอดเดิม ก็เจอรูปแบบ Shooting Star อีก 2 ครั้ง ตรงจุด B ติดทั้งยอดเดิมและเส้นกรอบของแนวโน้มขาขึ้น ก่อนจะวกกลับตัวลง

นอกจากนี้ เรายังสามารถดูอินดิเคเตอร์ที่แสดงโมเมนตัมประกอบก็ได้ เช่น RSI หรือ Stochastic เป็นต้น ว่ากำลังจะกลับตัวด้วยหรือไม่

#### 3. หลังเกิดรูปแบบ มีแท่งเทียนยืนยันหรือไม่

ปกติแล้ว รูปแบบการกลับตัวต่างๆ ไป ประกอบด้วยแท่งเทียนตั้งแต่ 1 ถึง 3 แท่ง การเกิดรูปแบบกลับตัวนั้น ราคาไม่จำเป็นต้องกลับตัวทันที (บางครั้งรูปแบบที่พบเป็นแค่สัญญาณเตือน) โดยหลังจากพบรูปแบบแล้ว ใน 1-3 วัน ควรจะมีแท่งเทียนที่มายืนยัน เช่นมีแท่งเทียนที่เป็น Bullish มายืนยันรูปแบบ Bullish Reversal



เอาละครับ คราวนี้มาดูรูปแบบแท่งเทียนชนิดถัดไปกัน ขอเริ่มด้วยรูปแบบกลับตัวจากขาลงเป็นขาขึ้นดีกว่าครับ (Bullish Reversal) โดยรูปแบบนี้ประกอบด้วยแท่งเทียน 2 แท่งครับ

#### รูปแบบกลืนกินแบบกระทิง (Bullish Engulfing)

เป็นรูปแบบที่เกิดในช่วงขาลง (Down Trend) โดยรูปแบบเกิดขึ้นด้วยแท่งเทียน 2 แท่งที่มีสีต่างกัน คือแท่งแรกสีดำ แท่งที่สองสีขาวดังรูปด้านขวา

โดยมีรายละเอียดดังนี้ คือ

- แท่งแรกที่เป็นสีดำนั้น อาจมีลำตัว (Body) ใหญ่หรือเล็กก็ได้ เพียงแต่ไม่ควรเล็กจนกลายเป็นโดจิจ
- แท่งที่สองเป็นสีขาว มีขนาดของลำตัวยาว (ยิ่งยาว ยิ่งแสดงความเป็นกระทิงมาก) แต่



อย่างน้อย ลำตัวของแท่งที่สอง จะต้องครอบหรือกลืนกิน ลำตัวของแท่งตัวก่อนหน้าได้ทั้งหมด (อาจครอบคลุมไปถึงเงาของแท่งแรกด้วยก็ได้ แต่ไม่ใช่เงื่อนไขที่จำเป็น)

เช่นเคยครับ เรามาทำความเข้าใจกันดีกว่า

ในภาวะขาลง ฝ่ายหม้อครอบบังตลาด หลังจากเกิดแท่งเทียนสีดำ (ซึ่งเป็นภาวะปกติในตลาดหม้อ) วันถัดมา เกิดแรงขายต่อเนื่องตั้งแต่ช่วงเปิดตลาด ทำให้ราคาเปิด ถูกกดต่ำลงไปกว่าราคาปิดวันก่อนหน้าเสียอีก (ยังเป็นแง่ร้ายต่อเนื่อง) แต่หลังจากตลาดเปิดไปแล้วก็มีฝ่ายซื้อไหลเข้ามารวมวง โดยกำลังของฝ่ายซื้อที่เข้ามานี้ มีมากจนกระทั่งสามารถดันราคาให้ย้อนกลับขึ้นไปผ่านทั้งราคาปิดและราคาเปิดของวันก่อนหน้าได้ จนเกิดเป็นรูปแบบอย่างที่เราเห็นนั่นเอง สภาวะแบบนี้แสดงให้เห็นถึงโอกาสกลับตัวในระยะสั้นๆ

จะเห็นว่ายิ่งลำตัวแท่งตัวก่อนหน้าที่ยาว การจะเกิดรูปแบบกลับกินแบบกระทิงได้ แท่งขาขึ้นก็ต้องมีลำตัวที่ยาวมาตามกัน พูดง่ายๆ คือ **ยิ่งกินกันค่าใหญ่ ยิ่งแสดงถึงขนาดของกระทิงที่ใหญ่ตามครับ** และเช่นเดียวกัน รูปแบบนี้ก็ต้องการแท่งเทียนถัดไปมายืนยันการกลับตัว



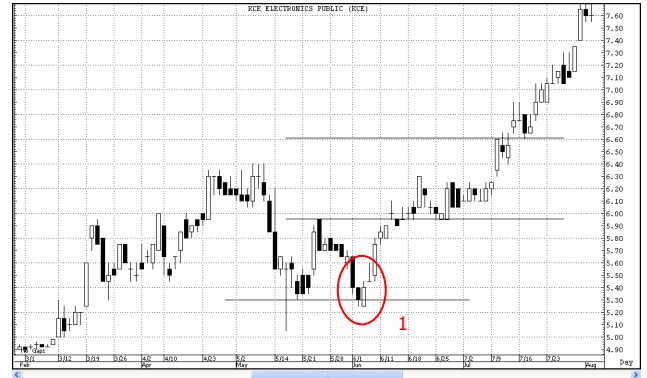
แล้วมาพบกับรูปแบบอื่นๆ กันในฉบับหน้าครับ •



### กรณีศึกษา

มาดูตัวอย่างกันบ้างครับ

#### ตัวอย่างกราฟ KCE



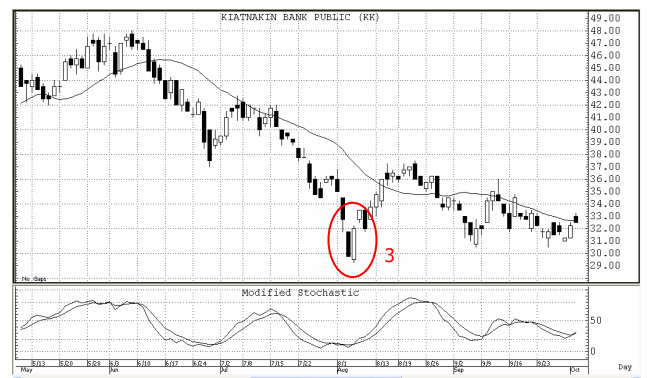
จากรูป ในวงกลมที่ 1 เกิด **Bullish Engulfing** ในพื้นที่บริเวณที่ราคากำลังทำรูปแบบราคา Double Bottom พอดี

#### ตัวอย่างกราฟ TGPRO



จากรูป ในวงกลมที่ 2 เกิด **Bullish Engulfing** บริเวณเส้น SMA 20 วัน ที่เป็นแนวรับ จะเห็นว่ารอบก่อนก็เป็น Hammer

#### ตัวอย่างกราฟ KK



จากรูป ในวงกลมที่ 3 เกิด **Bullish Engulfing** ขณะที่ Modified Stochastic อยู่ในเขต Oversold และตัดขึ้นพอดี •

รายงานฉบับนี้จัดทำขึ้นโดยข้อมูลเท่าที่ปรากฏและเชื่อว่าน่าเชื่อถือได้แต่ไม่ถือเป็นการยืนยันความถูกต้องและความสมบูรณ์ของข้อมูลใดๆ โดยบริษัทหลักทรัพย์ ยูโอบี เคย์ ฮีเนียน (ประเทศไทย) จำกัด (มหาชน), ผู้จัดทำ ขอสงวนสิทธิ์ในการเปลี่ยนแปลงความเห็นหรือประมาณการณวันที่ปรากฏในรายงานฉบับนี้ โดยไม่ต้องแจ้งล่วงหน้า รายงานฉบับนี้มีวัตถุประสงค์เพื่อใช้ประกอบการตัดสินใจของนักลงทุน โดยไม่ได้เป็นการชี้แนะชักชวนให้นักลงทุนทำการซื้อหรือขายหลักทรัพย์ หรือตราสารทางการเงินใดๆ ที่ปรากฏในรายงาน